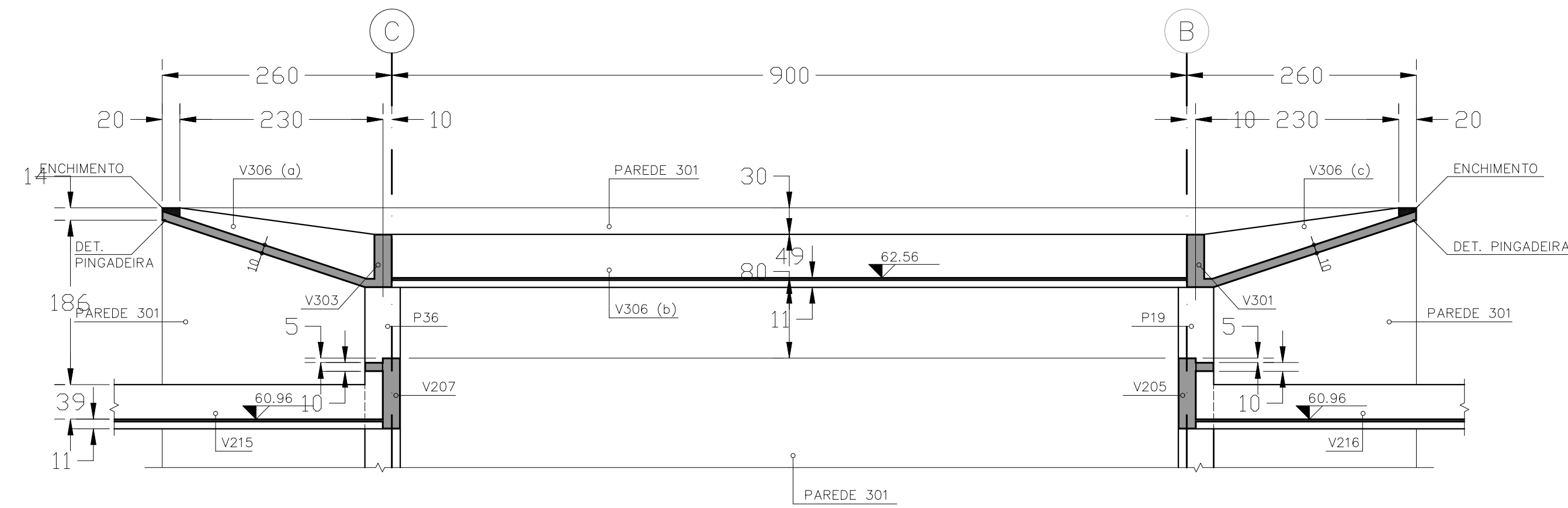
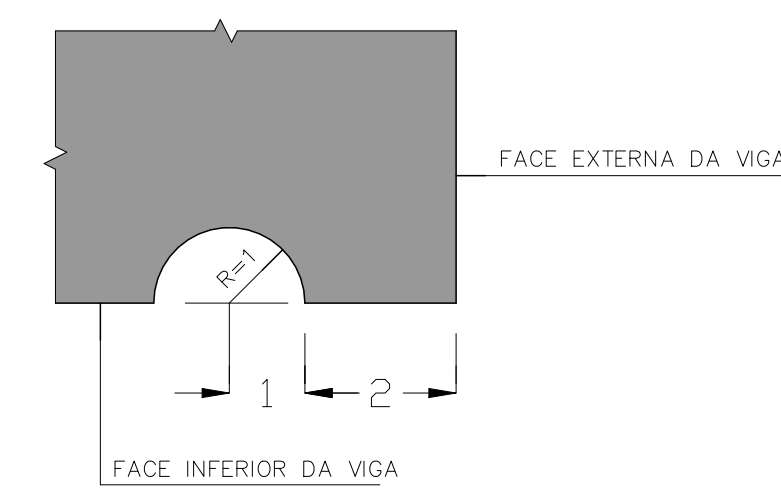


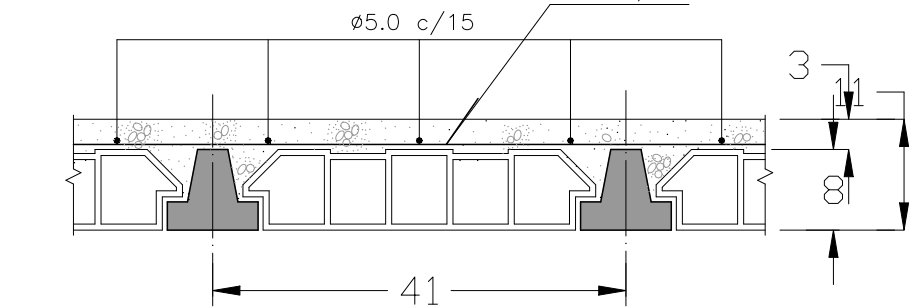
FORMAS - COBERTURA 1
ESC. 1:50



DET. TÍPICO DAS PINGADEIRAS
ESC. 1:1



DET. LAJE PRÉ-MOLDADA H=11
LPM301 e LPM315



CONVENÇÃO DE PILARES

- PILAR QUE NASCE
- PILAR QUE SEGUE
- PILAR QUE MORRE

Nº	AUTOR	REVISÃO	DATA
PREFEITURA DO MUNICÍPIO DE ITAPEVI			
SECRETARIA DE INFRAESTRUTURA E SERVIÇOS URBANOS			
Título: FATEC - ITAPEVI			
Projeto: PROJETO DE REFORMA E AMPLIAÇÃO			
Obra: CONSTRUÇÃO DE FACULDADE DE ENSINO SUPERIOR			
Local do Imóvel: ROD. CEL. PM NELSON TRANCHESE, 51 - PARQUE SUBURBANO, ITAPEVI - SP, CEP 06696-110			
Proprietário: PREFEITURA MUNICIPAL DE ITAPEVI			
Assinado: Marcos de Oliveira Anjos, Secretário de Infraestrutura e Serviços Urbanos, Prefeitura Municipal de Itapevi, CNPJ nº: 46.523.031/0001-26			
Assinado: Fábio das Virgens Junior, Engº, CREA 5070331130-SP, RRT 28027230211307637			
ASSUNTO: FORMAS - COBERTURA 1			Folha:
PROJETO: COBERTURA	ESCALA: INDICADA	TIPO PROJETO: ESTRUTURA	5/15
DATA: 14/02/2022	REVISÃO: 00	REVISÃO: 00	
REVISÃO: 00			
REVISÃO: 00			